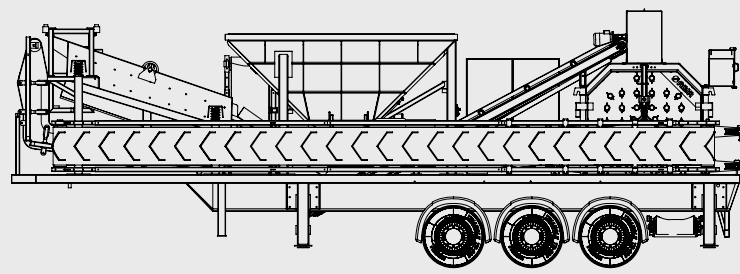




PLANTA TERCIARIA
LEMMING III +

- CR** ICR-T Piscis 1000 / 1400
- SC** SC-HN
- FD** FD-AM
- CB** CD-JN



**LEMMING
CRUSHERS**

PLANTA TERCIARIA
LEMMING III +

SOBRE RUEDAS

LM

- TRITURADORA IMPACTO
CR ICR-T Piscis
- CRIBA
SC SC-HN
- ALIMENTADOR
FD FD-AM
- CINTA
CB CB-JN

DATOS GENERALES

Altura transporte	4000 mm
Ancho transporte	2550 mm
Largo transporte	13600 mm
Peso	28000 / 30250 Kg

ALIMENTADOR DE BANDA

Ancho	800 mm
Longitud entre tambores	1240 mm
Tipo Banda	Lisa
Transmisión	Motorreductor
Potencia	4 kW
Par máximo	1000 Nm

MOLINO ICR-T PISCIS 1000 / 1400

Producción	60 / 90 TPH
Tamaño máximo alimentación	80 mm
Paladares de impacto	4
Barras Batidoras	2
Regulación paladares	Hidráulica
Potencia	110 / 132 kW
Peso molino	6750 / 9000 Kg

CINTAS TRANSPORTADORAS

Ancho cintas	650 / 800 mm
Tipo Banda	Lisa / Nervada
Transmisión	Motorreductor
Potencia	3 kW

CRIBA SC-HN-45/2

Dimensiones cribado	3000x1500 mm
Pisos	2
Luces mallas	A concretar
Accionamiento	Poleas + Correas
Potencia	7,5 kW

CUADRO ELÉCTRICO

Armario metálico de acero galvanizado pintado al horno y con estanquidad IP54. Cuadro eléctrico dotado de variadores de frecuencia marca POWER ELECTRONIC, SD300 para el control del alimentador y SD 700 para la regulación del motor de la trituradora. Protecciones magnéticas y térmicas, diferenciales de protección para contactos indirectos y autómata de control del equipo. Conjunto instalado en un segundo armario de protección contra el vandalismo, estanquidad del conjunto IP66. Opcional instalación de sondas de temperatura en motor y rodamientos además de sensor de vibración de la trituradora.

DETECTOR METALES SAP8-01

Altura máxima extracción	200 mm
Grado protección	IP55
Tension alimentación	220 V
Velocidad óptima detección	0,5-2 m/s

REMOLQUE

Estructura formada por largueros de sección doble T.
6 neumáticos 385/55 R22.5
Pies de apoyo telescópicos para elevación y descenso del remolque tanto en carga como en vacío.
Protecciones laterales y traseras en aluminio.
Sistema de frenos EBS + RSS con sistema de control de antibloqueo.



Sistemas de Seguridad

Diseñado más allá de la normativa, con criterios de accesibilidad, y facilidad de uso.



Ahorro Costes

Fundición cerámica de máxima duración y rendimiento. Optimización del rendimiento del motor.



Eco Friendly

Variador de velocidad incorporado. Reducción del consumo eléctrico : SISTEMA DINAFLow.



CR 60 - 90 TPH

HARD & ABRASIVE STONE

HIGH PRODUCTIVITY



+34 973 199 163

info@arja.com

Carretera Alamús, s/n, E-25221
Els Alamús, Lleida, Spain.



www.arja.com    

TRITURADORA IMPACTO

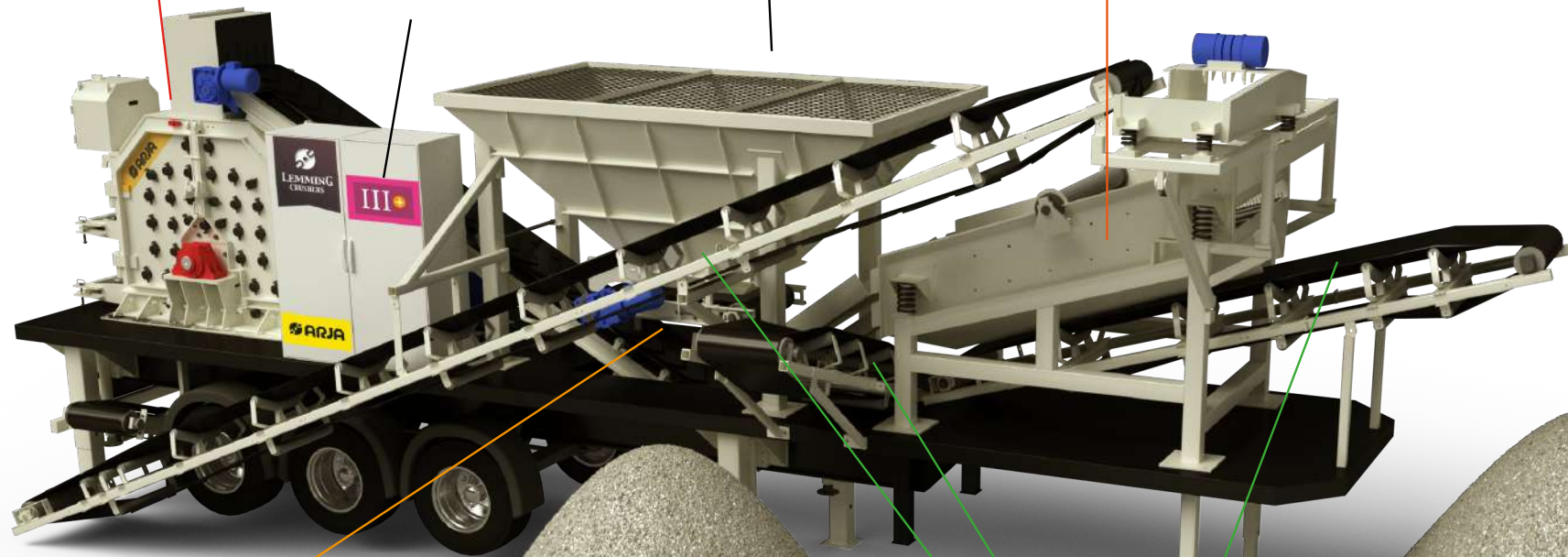
CR ICR-T Piscis

Tolva

CRIBA

SC SC-HN

Cuadro eléctrico de maniobra

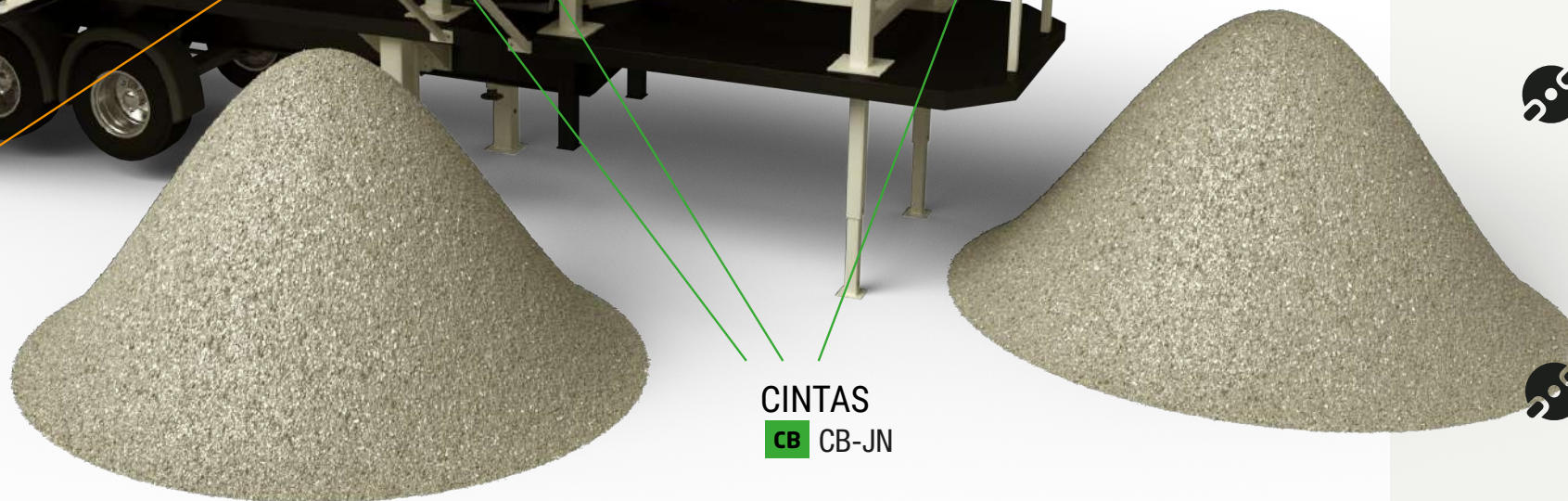


ALIMENTADOR

FD FD-AM

CINTAS

CB CB-JN



Control automatizado por WiFi (Opcional)

CARACTERÍSTICAS:

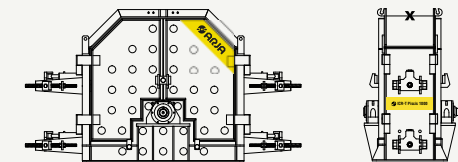
- Gracias al sistema "DINAFLOW" junto con el sistema de trituración a impacto de rotor con eje horizontal, se aprovecha la inercia producida por el movimiento del mismo para generar electricidad, reduciendo el consumo de energía eléctrica.
- Máximo rendimiento del motor gracias a los variadores de velocidad equipados de serie. Permitiendo al mismo tiempo una curva granulométrica constante.
- Portabilidad total sin la necesidad de vehículos y/o accesorios especiales.
- Los molinos ARJA se caracterizan por una larga experiencia en el mundo de la trituración a impacto y es con la serie Piscis con la que se ha abierto camino. Areneros y rectificadores de forma con la máxima producción conservando una cubacidad óptima.
- Nuestros equipos de trituración por impacto van equipados de serie con un detector de metales y un imán permanente para una total protección de la maquinaria evitando de este modo la entrada a la cámara de elementos férreos, elementos no triturables.
- Los componentes más expuestos al desgaste del triturador estarán concebidos en material de aleación cerámica.
- Las cribas vibrantes con caja ARJA están fabricadas en chapa electrosoldada y arriostrada con perfiles normalizados lo que les constituye un chasis de gran robustez. Sistema de cribado libre, lo que impide que la vibración se transmita al chasis. Vibración mediante sistema de accionamiento, contrapesas y eje excéntrico. Sistema de tensado de las mallas de cribado mediante enganches laterales. Transmisión mediante poleas y correas.
- Tolva de recepción de chapa de acero de 6 mm espesor y entramado de nervios transversales de refuerzo en todos sus laterales.
- Dispone de una reja superior para evitar la entrada accidental de material sobredimensionado.
- Sistema de regulación y control del equipo centralizado en una tableta electrónica gracias a la instalación del autómatas programable. Dispone como accesorio opcional la App Vijeo DesignAir para Smartphone.
- Los sistemas de seguridad y protección para el trabajador que exigen las normativas europeas, las trituradoras ARJA disponen de un final de carrera instalado en las puertas de acceso a la cámara que corta el paso de corriente eléctrica al motor. Además, el bulón que permite la apertura de las puertas se ha diseñado de modo que permita el bloqueo del rotor, evitando los atrapamientos accidentales.
- Dispone de 4 patas telescópicas mediante un sistema hidráulico autónomo.
- Para asegurar la fabricación de un producto con la máxima de las calidades, todos los componentes han sido estrictamente seleccionados por ser los mejores del mercado (rodamientos, elementos de fundición, material eléctrico, etc.)



TRITURADORA DE IMPACTO

ICR-T Piscis

1000 / 1400 **HYDRAULIC CLAMPING SYSTEM**



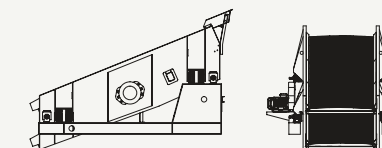
CR					
Piscis 1000	60	110	140 x 500	0 - 90	6750
Piscis 1400	90	132	220 x 660	0 - 100	9200

	1000	Diámetro	1055	
	525	Longitud	680	
	860	Peso	980	
	2	Barras	2	



CRIBA

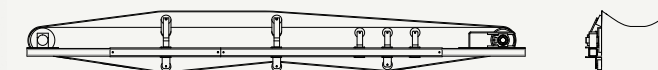
SC-HN



SC					
Model	mm	m ²	Un	kW	Kg
SC-HN 45	1500 x 3000	4,5	2	7,5	2700

CINTA

CB-JN



CB				
Model	mm	TPH	kW	mm
CB-JN 650	650	90	3	0 - 80
CB-JN 800	800	120	4	0 - 100

Production Power Feed opening Feed size Weight Dimensions of tray Motovibrators



Llévatelo donde lo necesites!