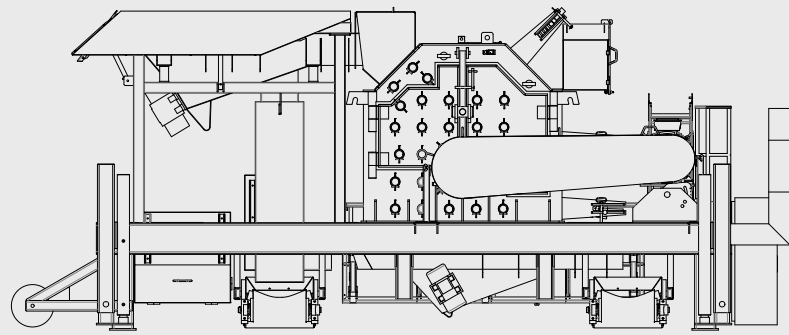




SOLUCIÓN PRIMARIA KOMPACT

- CR** ICR-S Tauro 10
- FD** FD VSR-540/2500
- FD** FD OA-800/2500
- CB** CB UPN 500x2000



KOMPACT CRUSHERS

SOLUCIÓN PRIMARIA KOMPACT 1

KP

MOLINO IMPACTOR
CR ICR-S Tauro 10

ALIMENTADORES
FD FD VSR-540/2500
FD OA-800/2500

CINTA
CB CB UPN 500x2000

DATOS GENERALES

Altura transporte	3000 mm
Ancho transporte	2200 mm
Largo transporte	7000 mm
Peso	14000 Kg

ALIMENTADOR PRECRIBADOR VSR-540/2500

Dimensiones bandeja	2500x540 mm
Precribado	2 parrillas barras
Luces cribado	A determinar
Accionamiento	Motovibrador
Potencia	2 x 1,1kW

ALIMENTADOR VIBRANTE OA-800/2500

Dimensiones	2500x800 mm
Tipo de suspensión	Muelles
Accionamiento	Motovibradores
Potencia	2 x 1,1kW
Recubrimiento antidesgaste	Hardox 400

CINTAS TRANSPORTADORAS CB-UPN 500x2000

Ancho cintas	500 mm
Longitud cintas	2000 mm
Tipo banda	Lisa
Transmisión	Mototambor
Potencia	2,2 kW

MOLINO ICR-S TAURO 10

Producción	70 TPH
Tamaño máximo alimentación	300 mm
Paladares de impacto	3
Barras batidoras	4
Regulación paladares	Hidráulica
Potencia	55 kW
Peso molino	7150 Kg

CUADRO ELÉCTRICO

Armario metálico de acero galvanizado pintado al horno y con estanquidad IP54. Cuadro eléctrico dotado de variadores de frecuencia marca POWER ELECTRONIC, SD300 para el control del alimentador y SD500 para la regulación del motor de la trituradora. Protecciones magnéticas y térmicas, diferenciales de protección para contactos indirectos y autómata de control del equipo. Conjunto instalado en un segundo armario de protección contra el vandalismo, estanquidad del conjunto IP66. Incluye dos conexiones para dos posibles cintas de stock adicionales al equipo.

SISTEMA HIDRÁULICO

Equipado con un sistema hidráulico independiente para la elevación y colocación del conjunto sobre el terreno. Accionado mediante una central hidráulica monofásica alimentada por un grupo electrógeno incluido también en el equipo. Mandos de palanca para el manejo del mismo.



Sistemas de Seguridad

Diseñado más allá de la normativa, con criterios de accesibilidad y facilidad de uso.

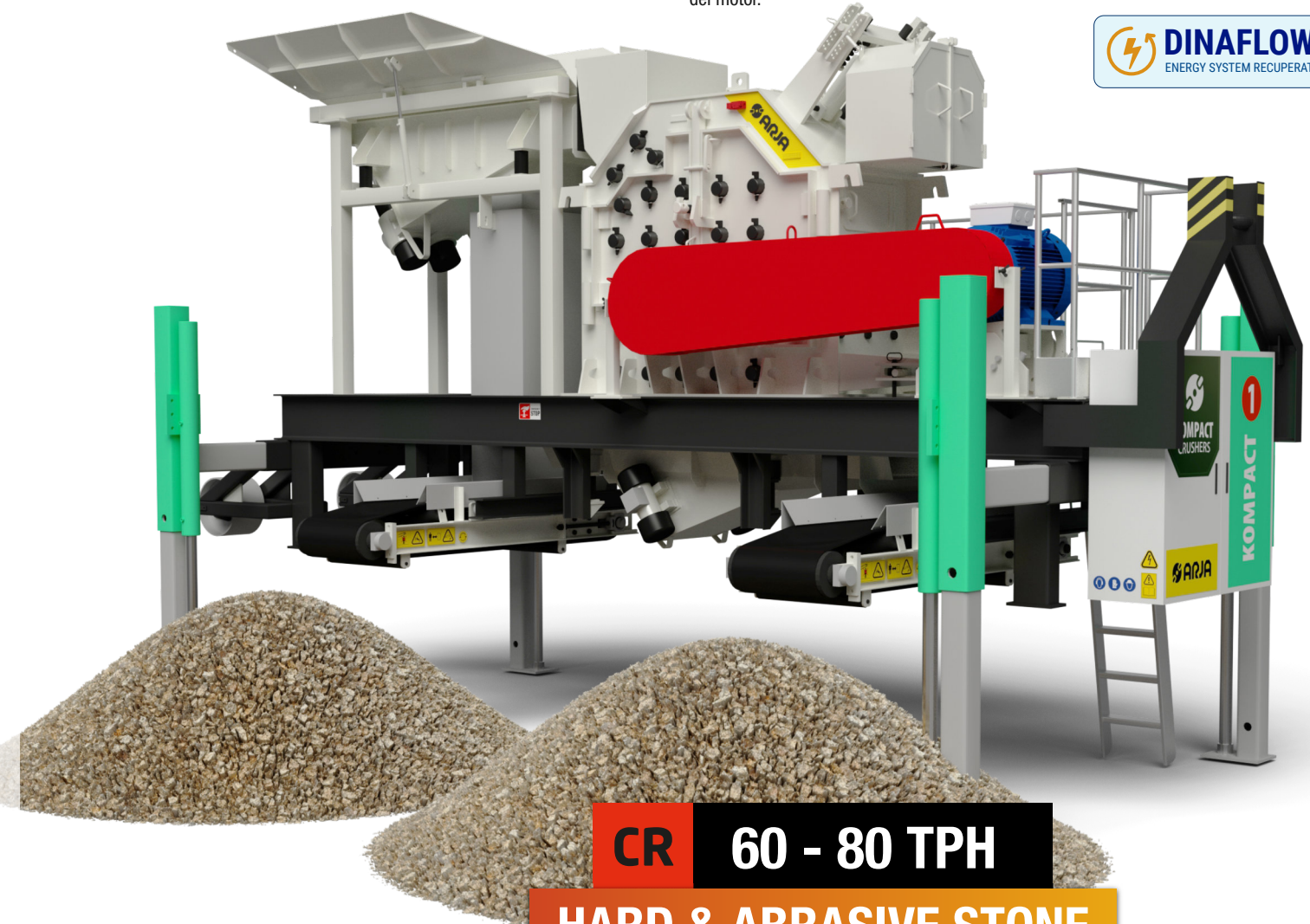


Ahorro Costes

Fundición cerámica de máxima duración y rendimiento. Optimización del rendimiento del motor.



Variador de velocidad incorporado. Reducción del consumo eléctrico : SISTEMA DINAFLW.



CR 60 - 80 TPH

HARD & ABRASIVE STONE

HIGH PRODUCTIVITY



**KOMPACT
CRUSHERS**



+34 973 199 163

info@arja.com

Carretera Alamús, s/n, E-25221
Els Alamús, Lleida, Spain.



www.arja.com    

ALIMENTADOR

FD FD VSR-540/2500

ALIMENTADOR

FD FD OA-800/2500

CINTA

CB CB-UPN 500x2000

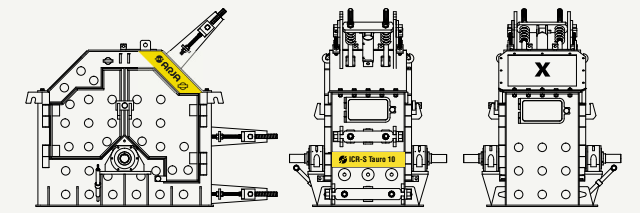
IMPACTOR

CR ICR-S Tauro 10

Cuadro eléctrico de maniobra



TRITURADORA ICR-S Tauro

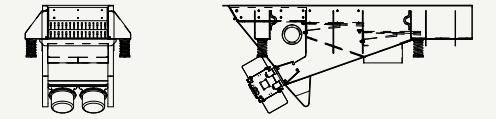


CR

Model	TPH	kW	Kg	mm	mm
ICR-S Tauro 10	50 - 70	55	7150	480 x 740	0 - 300



ALIMENTADOR FD VSR-540/2500

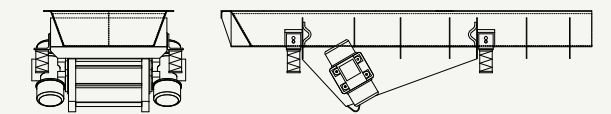


FD

Model	TPH	kW	Kg	Un
FD VSR-540/2500	70	2,2	433	4



ALIMENTADOR FD OA-800/2500

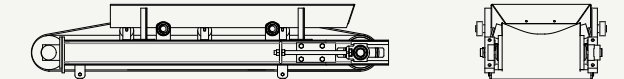


FD

Model	TPH	kW	Kg	Un
FD OA-800/2500	70	2,2	360	4



CINTA CB UPN 500x2000



CB

Model	mm	TPH	kW	mm
CB-UPN 500x2000	500	120	2,2	0 - 70

Production
 Power
 Weight
 Springs
 Dimensions of tray
 Feed size
 Feed opening

CARACTERÍSTICAS DESTACADAS

- ★ **KOMPACT CRUSHER** ha sido desarrollado para una **instalación rápida** en el sitio de trabajo y está destinado al tratamiento de materiales en producciones inferiores a las **70 TPH**. Disponemos de varios modelos en función del tipo de material o producto final deseado. Este equipo nos permite la trituración sobre el terreno de escombros de obra, asfalto proveniente de la demolición de carreteras, vidrio, escorias, así como todo tipo de árido.
- ★ El equipo se instala de forma autosuficiente ya que incluye un **equipo hidráulico con su generador eléctrico** que permite una instalación rápida y sin necesidad de ningún tipo de energía adicional. Cuatro patas telescópicas se extienden mediante dicho sistema hidráulico y, una vez apoyadas en el suelo, el vehículo que transporta el equipo puede retirarse.



★ **Dos ruedas traseras**, proporcionan mayor movilidad en espacios reducidos.
 "Engancha la pala y acaba de colocarlo en su lugar"

Descripción del sistema:

- El equipo **KOMPACT CRUSHER** consta de un alimentador vibrante con unas alzas desplegadas que conforman una tolva con capacidad de unos 3m³, ideal para alimentar con retroexcavadora o excavadora giratoria. El alimentador además incorpora una parrilla de limpieza en punta con el fin de extraer los áridos naturales finos y, de esta manera, aumentar la producción del molino y reducir su desgaste. Este material separado es encauzado hacia una cinta transportadora de extracción. El resto de material entra en el molino de trituración. Una vez triturado el material es recogido por una bandeja vibrante que a su vez descarga en una cinta transportadora.
- Todos los elementos del equipo son de fácil acceso, lo cual repercute en una optimización del tiempo de mantenimiento de las máquinas.
- Los elementos del equipo son accionados eléctricamente, para ello se necesitará suministro de energía ya sea por medio de generador o fuente de alimentación de red.
- Además del cableado completo y el control del sistema, el sistema eléctrico también incluye unas conexiones para 2 cintas adicionales, cada una de 3 kW.