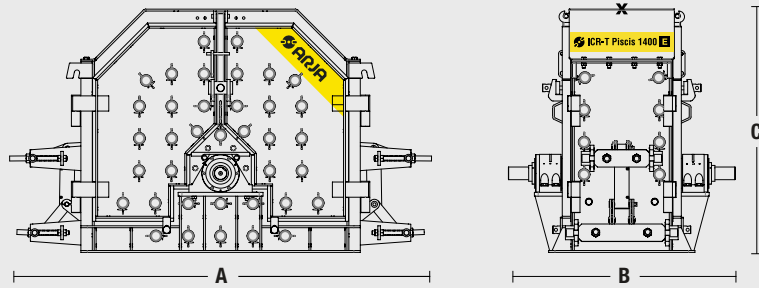




TRITURADORA DE IMPACTO  
**ICR-T Piscis**  
1400 / 2800

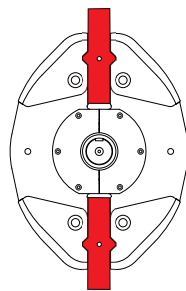
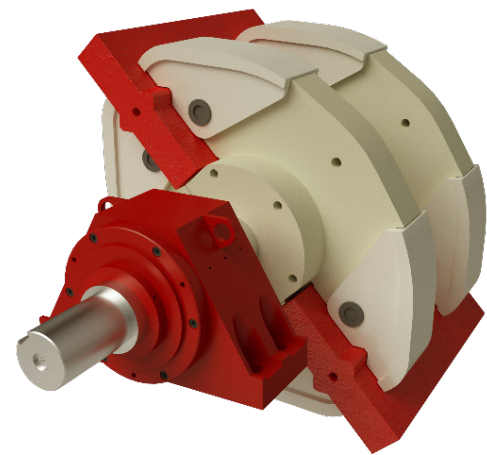


TRITURADORA DE IMPACTO  
**ICR-T Piscis 1400 / 2800**

**CR**

Model	TPH	kW	mm	mm	Kg	Un	A x B x C
<b>Piscis 1400</b>	90	160	220 x 660	0-100	9200	2	3425 x 1615 x 1920
<b>Piscis 2800</b>	180	250	220 x 1320	0-100	12500	4	3425 x 2460 x 1920

Production  
 Power  
 Feed opening  
 Feed size  
 Weight  
 Blow Bars

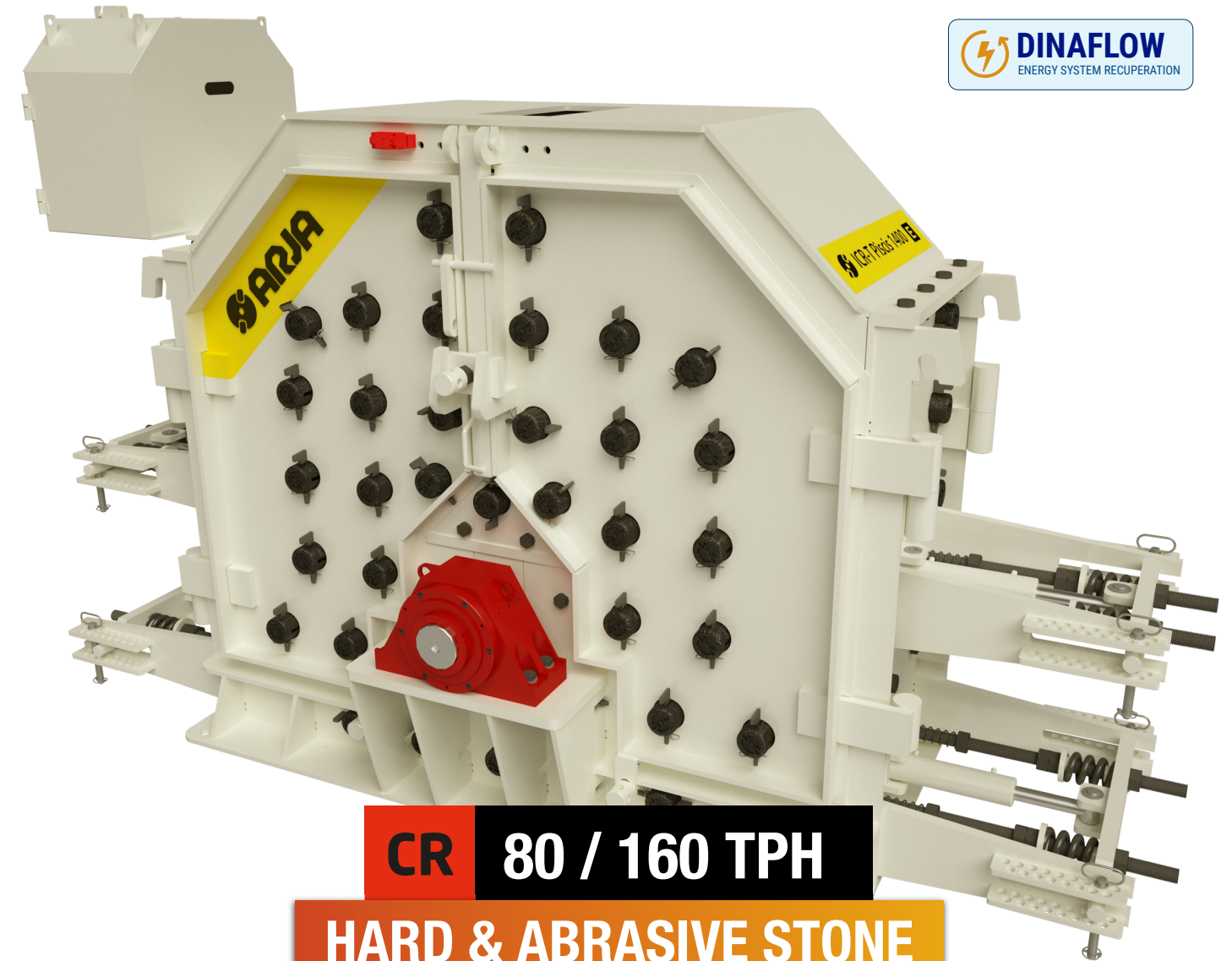


ICR-P Piscis	1400	2800
Diámetro (mm)	1055	1055
Longitud (mm)	680	1280
Peso (kg)	1550	2880
Barras (u)	2	4
Brazos (u)	2	2

## MEJORE SU RENDIMIENTO

TODOS NUESTROS CONSUMIBLES ESTÁN DISPONIBLES EN:

Cerámica / Alto Cromo / Martensítico



**CR 80 / 160 TPH**

**HARD & ABRASIVE STONE**

**HIGH PRODUCTIVITY**



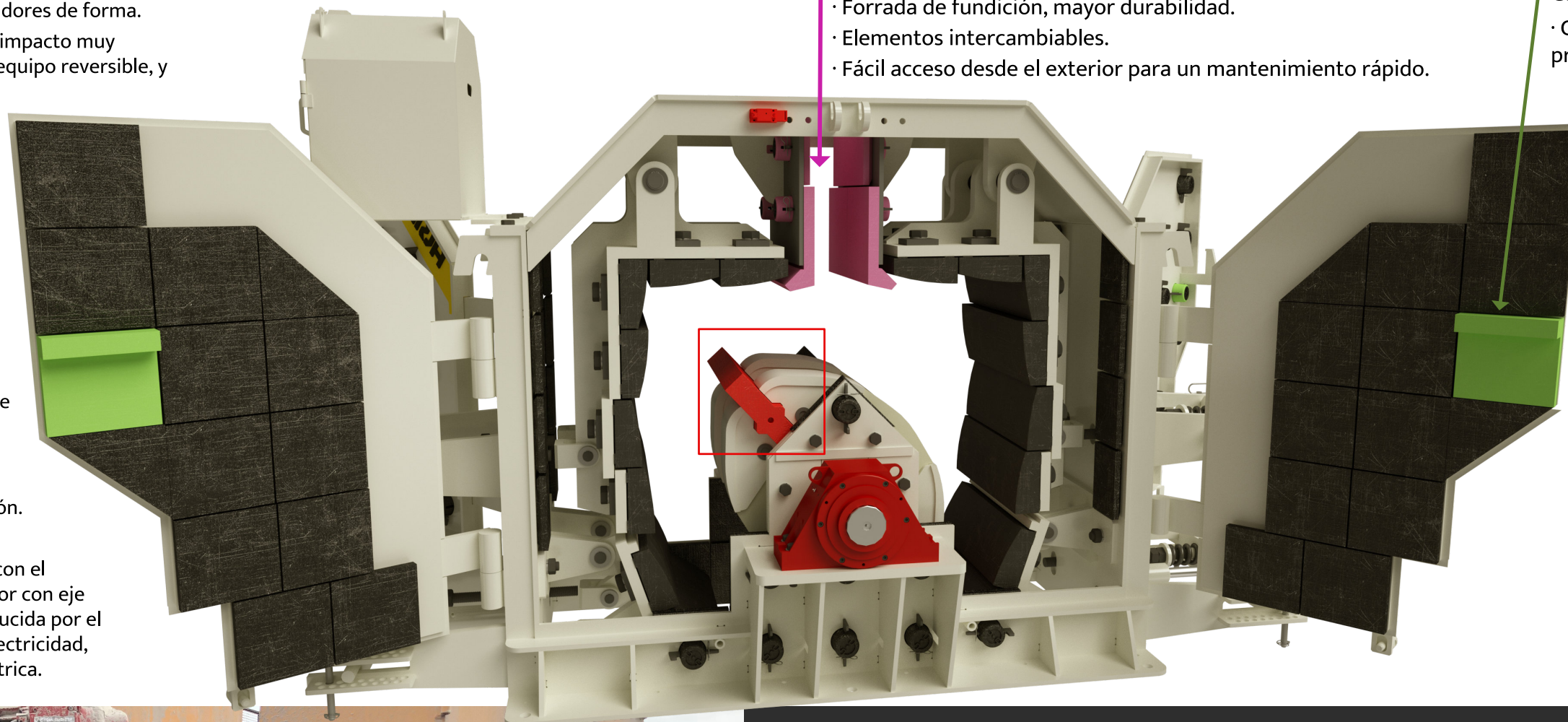
Carretera Alamús, s/n, E-25221  
Els Alamús, Lleida, Spain.

+34 973 199 163

info@arja.com

www.arja.com

- Molinos impactores terciarios de gran versatilidad, pudiendo realizar trabajos de terciarios y rectificadores de forma.
- Perfecta cubricidad con 4 paladares de impacto muy envolventes, 2 en cada lado. Siendo un equipo reversible, y regulación hidráulica de serie.
- Tamaño máximo de entrada 100 mm.
- Tamaño de salida 0-10 mm (primera pasada).
- Fácil y rápido acceso a la cámara de trituración mediante 4 puertas laterales.
- Piezas consumibles intercambiables.
- Sistema de elevación para mantenimiento de las piezas consumibles.
- Barras batidoras y placas de impacto de alto cromo de serie, disponibles en cerámica para piedra abrasiva.
- Barras batidoras de 4 posiciones, aprovechamiento del 70% de la fundición.
- Rotor sobredimensionado y reforzado.
- Gracias al sistema "DINAFLOW" junto con el sistema de trituración a impacto de rotor con eje horizontal, se aprovecha la inercia producida por el movimiento del mismo para generar electricidad, reduciendo el consumo de energía eléctrica.



### Rampa de entrada

- Forrada de fundición, mayor durabilidad.
- Elementos intercambiables.
- Fácil acceso desde el exterior para un mantenimiento rápido.

### Cuadrado con tacón

- Canalizar la alimentación y proteger el rotor.



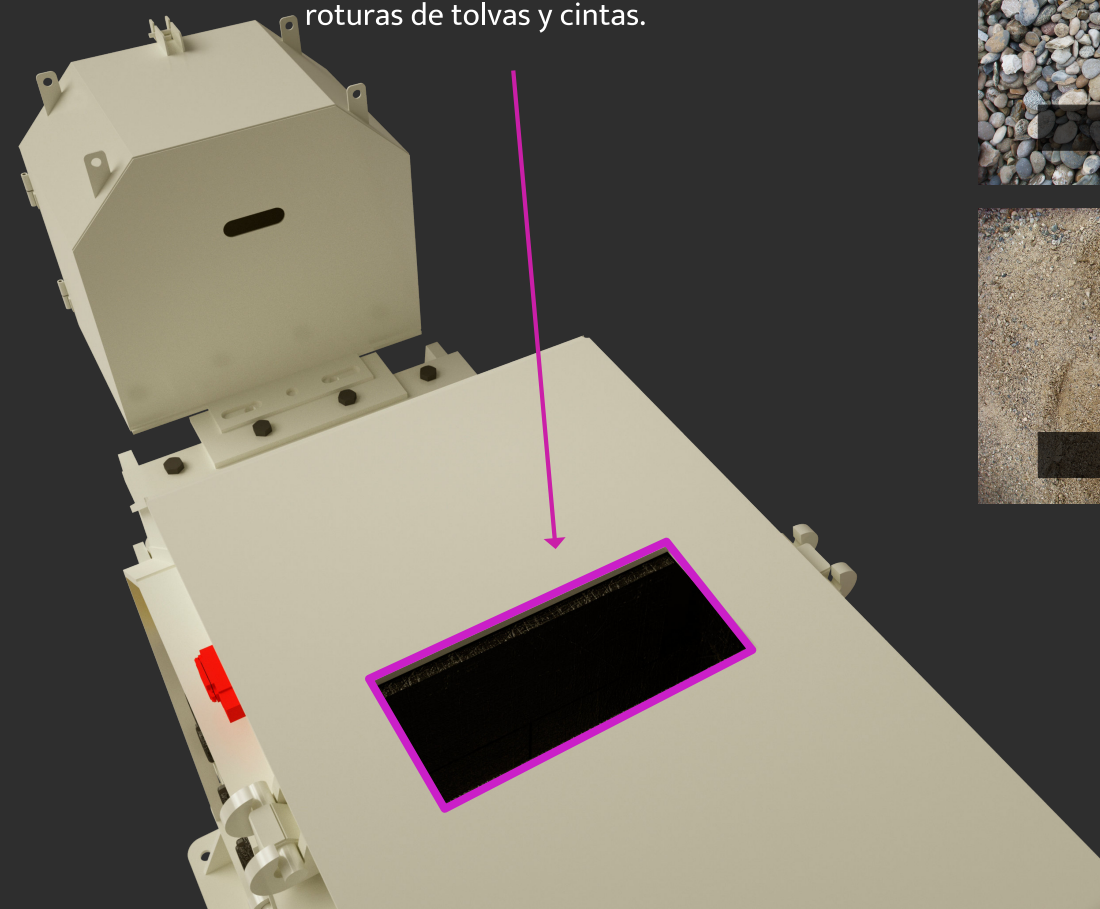
### NUEVA Sujeción mejorada

- Con el nuevo sistema de sujeción reforzado obtenemos una mayor fiabilidad.



### Boca de entrada

- Tamaño de alimentación máximo de 100 mm.
- El diseño de la boca de entrada con sistema de anti-rebote de material.
- Con este sistema minimizamos el desgaste o roturas de tolvas y cintas.



ENTRADA



SALIDA